

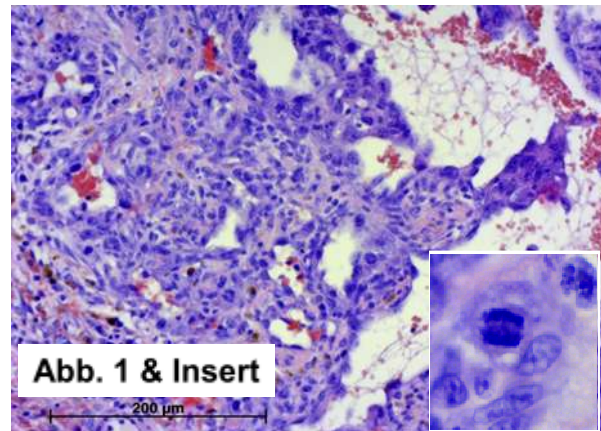
Eine 11-jährige DSH-Hündin wurde wegen „dicken“ Bauchs vorgestellt. Der Tierhalter klagte über eine Polydipsie und mäßige Polyurie bei seinem Hund. Der Haustierarzt stellte nach echografischen und röntgenologischen Untersuchungen eine Pyometra fest und empfahl nach Antibiose die Überweisung zum Fachtierarzt. Die beim Fachtierarzt durchgeführten Blutbild und Organprofil zeigten eine hochgradige Granulozyto- und Erythropenie, Hyperglykämie, erhöhte Leberwerte. Auf Grund des schlechten Allgemeinbefindens wurde zunächst vergeblich eine konservative Therapie eingeleitet. Die anschließende Laparotomie brachte ca. 15 l blutiges, leicht flockiges Exsudat zum Vorschein. Bei der anschließenden Obduktion nach Euthanasie waren multiple, das gesamte Mesenterium umfassende, bis 5 cm Ø große, dunkelbraune Herde. Ein ca. 13 cm Ø großer, schwarzer brüchiger, blutender Knoten lag am dorsalen Ende der Milz. Die Leber war ocker-gelb. Die Lungen wiesen ein ausgeprägtes alveoläres Ödem auf. Uterus, Ovarien, Nieren waren ohne Veränderungen.

Die **Histologie** der Knoten ergab große, mit Erythrozyten und Hämosiderin gefüllte Kanäle bzw. Risse, deren Wände aus hyperchromatischen, polygonalen bis ovoiden Zellen bei betontem Mitoseindex bestanden (Abb. 1 & Insert).

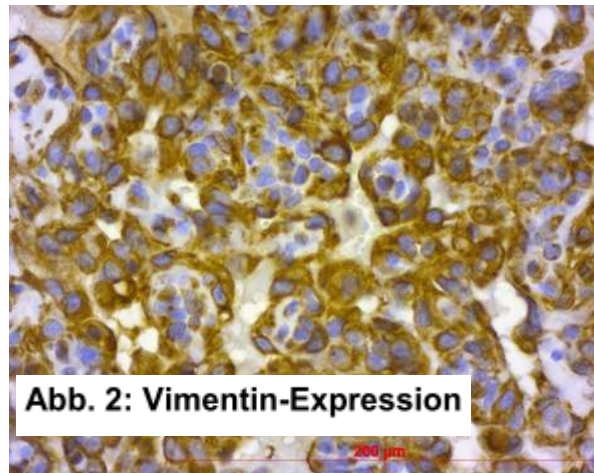
Der **Immunphänotyp** des Tumors:

CD31, CD 44, Vimentin und Ki-67 (siehe Tabelle sowie Abb. 2 und 3).

CD31	CD44	Ki67	Vim
++++	+++	++++	++++

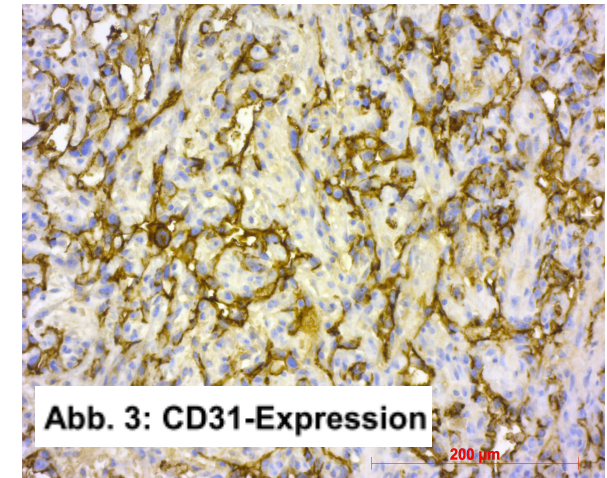


Auf Grund der histologischen und immunophänotypischen Merkmale handelt es sich um ein **Hämangiosarkom der Milz**.



**Klinische Differentialdiagnostik bei „dickem“ Bauch:**

- Pyometra / Tumore des Genitaltrakts
- Aszites diverser Genesen
- Milztumor / Noduläre Hyperplasie
- Subkapsuläres Milzhämatom
- Lebertumore / Tumore der Harnwege
- Magendilatation (akuter Verlauf)



- Ileus (akuter Verlauf)
- Peritoneale Tumore
- Cushing-Syndrom
- Kardio-vaskuläre Genesen

**Histologische Differentialdiagnostik**

- Subkapsuläres Milzhämatom
- Hämangioperizytom / Hämangiom
- Lymphangiom / Lymphangiosarkom
- Lymphom / Amyloidose
- Milztorsion (akuter Verlauf)

**Fazit:**

Sowohl Echographie als auch Röntgen bieten hervorragende diagnostische Techniken, wir müssen sie dennoch richtig interpretieren.

Überweisungstierärzte sollen notwendige Untersuchungen wiederholen dürfen, unabhängig von den Kosten.

**Literatur:**

Vissiennon Th, et al. (2010); Dabbs DJ, Et al. 2010; Meuten JD et al. 2002